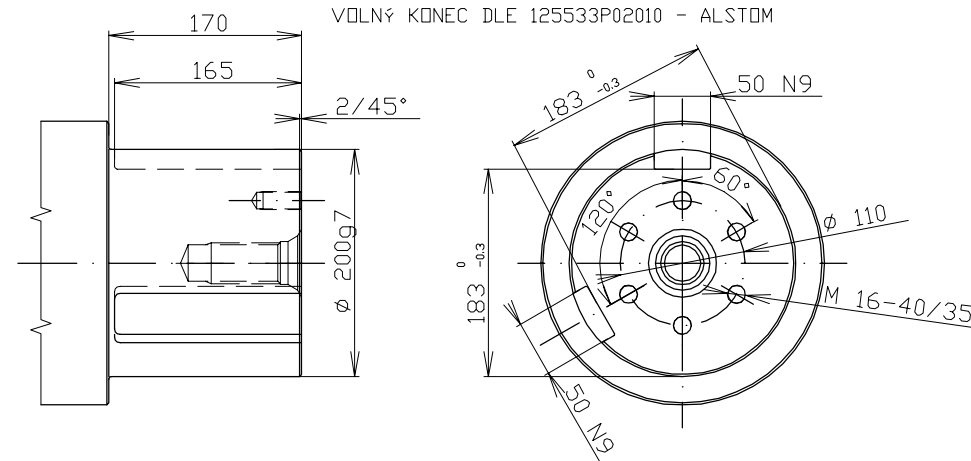
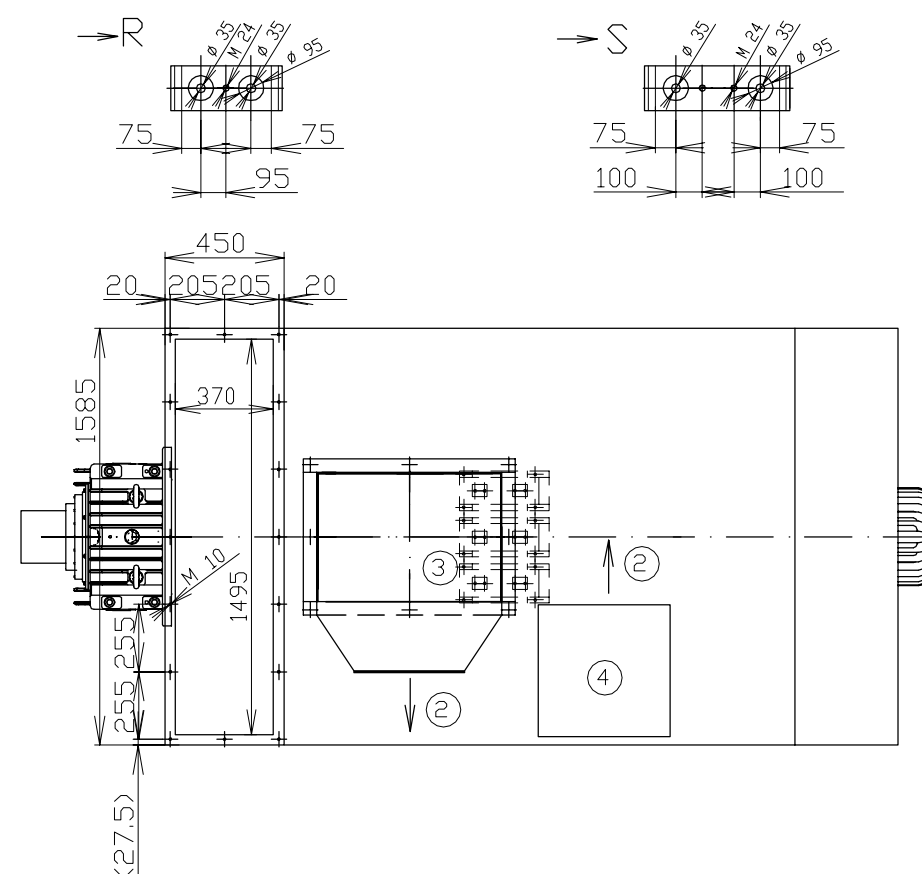


DETAIL A

VOLNÝ KONEC DLE 125533P02010 - ALSTOM



KÓTOVÁNO v [mm]
DLE VÝKRESU SIEMENS Č. 107 2129 0129B



1. KLUZNÁ LOŽISKA
2. VÝVODY KABELŮ-Ms DESKA BEZ OTVORŮ
3. SVORKOVNICE VÝKONOVÝCH SVOREK-3 SVORNÍKY M16
4. SVORKOVNICE REGULACE, PT100 ČIDLA,ČIDLA OTÁČEK, VYHŘÍVÁNÍ
5. VSTUP CHLAĐIČÍHO VZDUCHU
6. VÝSTUP CHLAĐIČÍHO VZDUCHU
7. VZDUCHOVÝ FILTR
8. KRYT ČIDLA OTÁČEK
9. KRYT USMĚRŇOVAČE
10. KRYT TOPNÝCH TĚLES

KRYT: IP 23
CHLÁZENÍ: IC01
TVAR: IM 1001
15500 kg
6300 V



AQUATIS a.s. Botanická 834/56, 602 00 Brno		Tel: +420 541 554 111 Fax: +420 541 211 205		E-mail: info@aquatis.cz http://www.aquatis.cz	
Zodpovědný projektant ING. MILOSLAV KUPSKÝ		Hlavní inženýr projektu ING. OLDŘICH NEUMAYER CSc.		Vedoucí střediska ING. OLDŘICH NEUMAYER CSc.	
Vypracoval ING. MILOSLAV KUPSKÝ		Kontroloval ING. TOMAŠ ROTH		Zakázkové číslo 025009A	
Datum ČERVEN, 2025		Stupeň dokumentace DVZ		Název souboru D21213_Generátor.dwg	
<p>Akce</p> <p>MVE VRAŇANY – REKONSTRUKCE TECHNOLOGICKÉ ČÁSTI</p> <p>D.2. TECHNOLOGICKÁ ČÁST</p> <p>PS 01 TECHNOLOGICKÁ ČÁST STROJNÍ</p> <p>D.2.12. VÝKRESOVÁ ČÁST</p>					
<p>Příloha</p> <p>GENERÁTOR</p>					
Měřítka			Číslo přílohy		
—			D.2.12.13.		
Objednatel					
Povodí Vltavy, státní podnik					